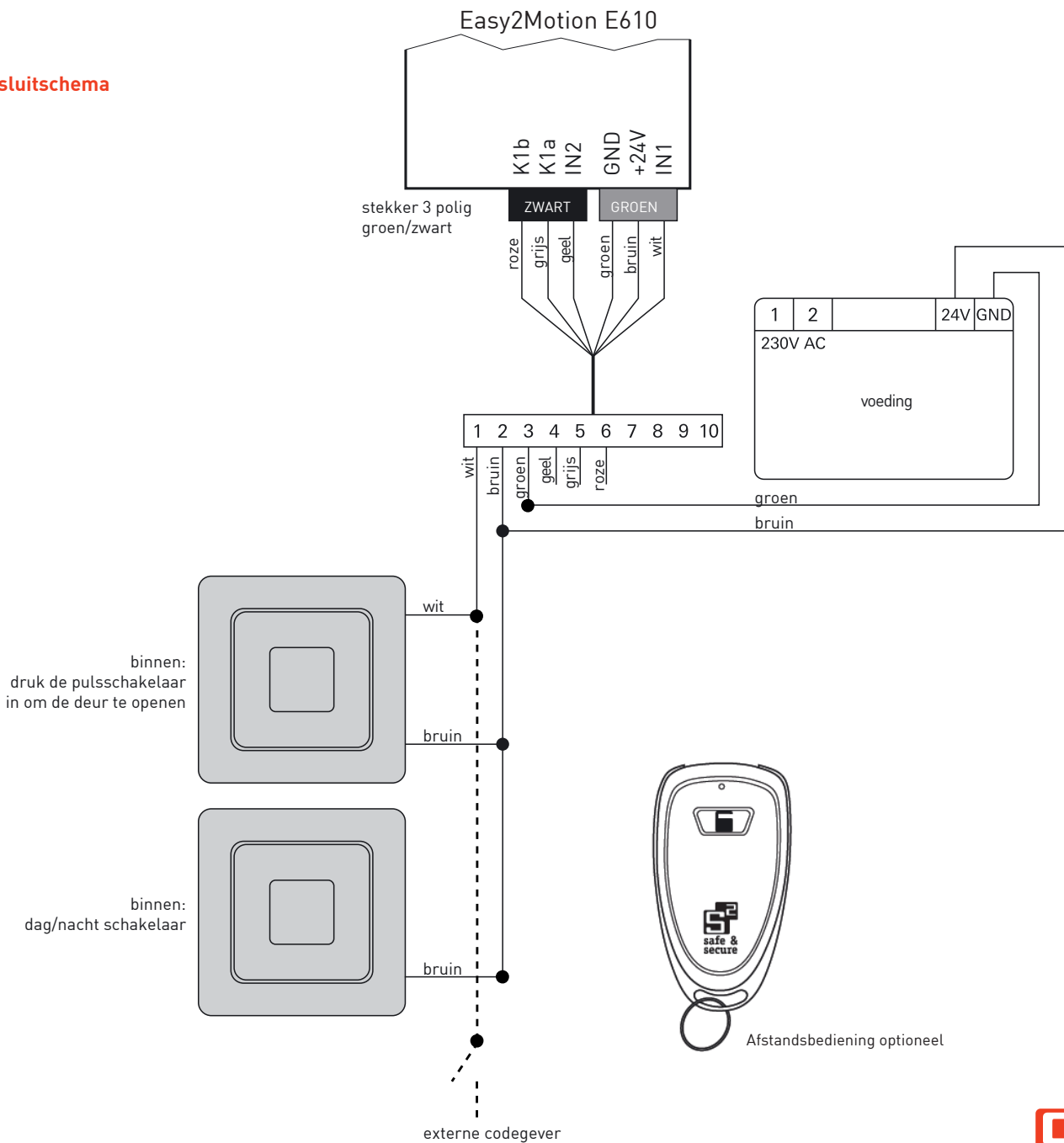


## Aansluitschema





Wij adviseren installatie en onderhoud uitsluitend door een gespecialiseerd vakman uit te laten voeren. Installatie mag alleen uitgevoerd worden, als de stroomvoorziening is uitgeschakeld.

S2 Easy2Motion meerpuntssluitingen zorgen voor het volledig automatisch vergrendelen en ontgrendelen van deuren. De Easy2Motion meerpuntssluiting kan toegepast worden in entree deuren van appartementencomplexen en/of in één- en meergezinswoningen. De S2 Easy2Motion is toepasbaar in alle deurmateriaal (hout, kunststof, aluminium). Zelfs bestaande deuren kunnen uitgevoerd worden met een S2 Easy2Motion meerpuntssluiting. Een uitgebreide reeks codegevers maakt vrijwel elk deurontwerp mogelijk.

In geval van stroomuitval kan de Easy2Motion meerpuntssluiting altijd nog bediend worden met een sleutel.

## Verklaring van begrippen

### Sluitpunten

Dit zijn de drie punten waar de deur vergrendeld wordt, twee haakschoten (boven en onder) en de nachtschoot in de slotkast.

### Gesloten deur

Bij het vergrendelen van de deur staan de sluitpunten uit en blokkeren deze het openen van de deur. De deur is vergrendeld en is alleen te openen met de externe codegever, afstandsbediening of sleutel.

Wanneer de deur na toegang weer in het slot valt, gaat deze automatisch terug naar de nachtstand. Wordt de deur niet geopend na het activeren van de dagstand, dan zal deze binnen 3 seconden weer teruggaan naar de nachtstand.

## Bediening en functie

### 1. In werking stellen van het slot (vergrendelen)

Als de deur gesloten wordt, vindt het automatisch vergrendelen van de deur plaats.

### 2. Ontgrendelen van de deur vanaf de buitenzijde

Afhankelijk van het soort codegever kan de deur met het comando "openen" ontgrendeld worden. Voorbeelden van codegevers: afstandsbediening, transponder, codetableau, vingerafdrukherkenning, magnetische kaart.

Let op: wacht met het openen van de deur tot het geluidsignaal aangeeft dat het slot ontgrendelt is.

### 3. Ontgrendelen van de deur vanaf de binnenzijde

Door middel van de kruk kan de deur altijd geopend worden, zonder tussenkomst van een sleutel (= Paniekfunctie).

## Geluidssignalen

### 1x signaal - bevestigingssignaal

Het signaal is doorgelopen. De opdracht is goed uitgevoerd.

### 3x kort signaal - boodschap

Het signaal is doorgelopen, maar kan niet worden uitgevoerd, omdat de maximaal beschikbare tijd verstreken is.

### 2x tweetonig signaal - foutmelding

Tijdens de vergrendelingsopdracht is het magnetische contact onderbroken geweest, omdat iemand tijdens de opdracht de deur geopend heeft of omdat de magneet niet goed gepositioneerd is.

### 3x tweetonig signaal - foutmelding

De motor is overbelast en is hierdoor uitgevallen.

### 4x tweetonig signaal - foutmelding

Vergrendeling van het slot binnen de vastgestelde 3 seconden is niet gelukt.

### 5x tweetonig signaal - boodschap

De batterij van de (hand)zender is bijna leeg.

## Technische specificaties

Voeding: 24 Volt DC ( $\pm 5\%$ ), 1,5 A,  
SELV uitgangsstroom in overeenstemming met EN 60950-1

Continue absorptie van stroom: 25 mA

Piekstroom absorptie: 1,5 A (piek 2,3 A)

Relatieve luchtvochtigheid:  $\leq 93\%$

Buitemtemperatuur:  
-25 tot 60 °C (tijdens transport -25 tot +70 °C)

Normen:  
Lage voltage richtlijnen, voldoet aan de CE

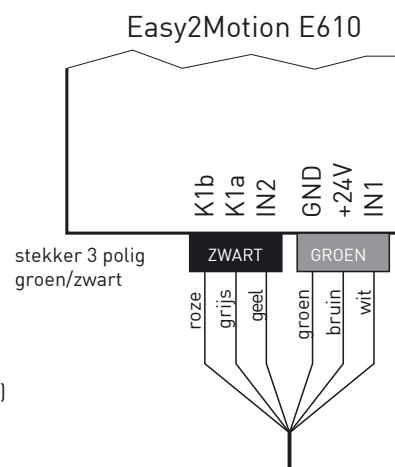
Uitgangsrelais belasting: max. 40 mA,  
Vrijlooptiode voor inductieve belasting intern opgenomen

8mm tuimelaar

Geen vrijloop cilinder nodig

## kabelindeling

wit: IN1 / Ingang 1 (OPEN)  
bruin: +24 V  
groen: GND  
geel: IN2 / Ingang 2 (dag / nacht)  
grijs: K1A pot. - vrij contact 1  
roze: K1B pot. - vrij contact 2



## standaard kabel

10mtr

0.5mm<sup>2</sup>



## Montage instructies

Alle werkzaamheden aan de Easy2Motion meerpuntssluiting mogen alleen worden uitgevoerd wanneer de stroom is uitgeschakeld. Inspecties mogen alleen worden uitgevoerd door een goedgekeurd gespecialiseerd bedrijf.

Controleer voor het inschakelen van de stroomvoorziening of het slot goed geplaatst is. Het slot moet zonder al te veel inspanning met behulp van de sleutel vergrendeld en ontgrendeld kunnen worden. Voordat de automatische bedieningsfunctie geactiveerd kan worden moet het slot middels de sleutel volledig vergrendeld worden (nachtstand).

De volgende stappen worden uitgevoerd terwijl de stroom is uitgeschakeld:

- Controleer of de deur correct is geïnstalleerd.
- Controleer of het complete hang- en sluitwerk op de deur naar behoren functioneert.
- Controleer het sluiten en openen van de deur middels bediening van de kruk en middels bediening van de cilinder.

storing	oorzaak	rectificatie
De automatische bediening werkt niet, er is geen reactie en geen signaal hoorbaar.	Er is geen toevoer van 230 Volt op de primaire voeding:	Laat een gekwalificeerd persoon de elektrische aansluiting controleren.
	Er is geen toevoer van 24 Volt op de secundaire voeding:	Controleer de contactpunten op de voeding.
	Er is geen toevoer van 24 Volt op het slot:	Controleer de voedingskabel en vervang indien nodig.
	Er is geen toevoer van 24 Volt op het slot:	Zet de stroomvoorziening uit, wacht een minuut en zet de stroomvoorziening weer aan.
	De toevoer van 24 Volt werkt correct, echter is de polariteit (+/-) gewisseld:	Keer de polariteit van de secundaire voeding.
	De aandrijfeenheid bevindt zich in de eindpositie en ontvangt geen signaal om te verplaatsen:	Controleer de signalisatiekabels of verander de afstand tot het slot (afstand: 1-2mtr).
	Werkt het nog steeds niet?	Neem contact op met een specialist.
Het slot sluit niet automatisch.	De deur is niet volledig gesloten:	Sluit de deur volledig.
	De magneet is niet goed uitgelijnd:	Controleer de positie van de magneet en pas deze aan.
Het slot sluit niet naar behoren. (foutmeldingen)	Het slot en/of de sluitkommen zijn niet goed afgesteld. (Overbelastingfout: 3x piepsignaal):	Stel het slot en de sluitkommen goed af. Gebruik hierbij de bijgeleverde montagehandleiding.
	Een vreemd voorwerp blokkeert de haakschoten en/of het slot. (Overbelastingfout: 3x piepsignaal):	Verwijder het vreemde voorwerp.
	De vergrendeling werkt niet goed en de deur blijft iets openstaan. (foutmelding: magnetisch contact onderbroken):	Ontgrendel de deur met behulp van de signaalgever en duw de deur terug in het kozijn.
De deur ontgrendelt niet.	Geen signaal op de signaalgever uitgang of geen signaal bij het slot:	Controleer de instellingen en toegangscontroles van de signaalgever, raadpleeg de bijgeleverde handleiding.



## **Optie: Bediening E610 met afstandsbediening**

Bij te bestellen en in te programmeren op E610

### **Afstandsbedieningen programmeren**

Er kunnen in totaal 31 afstandsbedieningen op de radio-ontvanger ingesteld worden. De afstandsbedieningen zijn voorzien van een speciale code die overeenkomt met de code van de radio-ontvanger. Op deze manier kan de afstandsbediening communiceren met de radio-ontvanger.

Om nieuwe afstandsbediening(en) te programmeren, heeft u naast het slot en de afstandsbediening(en) het volgende nodig:

- een dunne staaf (max. 3mm) om de "learnknop" van het slot te activeren

### **Ontgrendelen en vergrendelen via de afstandsbediening**

Druk op de knop op de handzender, het slot wordt ontgrendeld en de haakschoten worden teruggetrokken (de aandrijfeenheid geeft een kort geluidssignaal wanneer de deur is ontgrendeld). U kunt nu de deur openen.

Na het sluiten van de deur wordt deze automatisch vergrendeld (nachtstand). Als de deur niet wordt geopend in de ontgrendelde toestand, dan vergrendelt de deur na ca. 3-5 seconden automatisch.

Zie volgende pagina (blz. 6) voor de handleiding om de afstandsbediening te programmeren op E610.



## Programmeren afstandsbediening

### Stap 1:

Ontgrendel de deur en zet deze open

### Stap 2:

Draai de openstaande deur op slot, zodat de (haak)schoten uitstaan.

### Stap 3:

Onder het sensorgebied (zwart PVC vlak) zit een opening in de voorplaat. De radio "learnknop" zit hierachter. Deze kan alleen ingedrukt worden als het slot zich in de vergrendelde situatie bevindt. Druk de "learnknop" stevig in met de voorgeschreven dunne staaf (max. 3mm). Gedurende 18 seconden hoort u een lange pieptoon die aangeeft dat het slot in de "learningstand" staat. Gedurende deze 18 seconden zal de afstandsbediening gebruikt moeten worden om herkenning van de radio-ontvanger te krijgen. Bij herkenning van de afstandsbediening door de radio-ontvanger wordt de lange pieptoon vervangen door twee kort op elkaar volgende piepsignalen. Het slot gaat dan automatisch uit de "learningstand".

Bij herkenning door de radio-ontvanger van het slot hoort u een kort piepsignaal.

### Stap 4:

Indien er meer afstandsbedieningen geprogrammeerd moeten worden, herhaal dan stap 3 bij elke afstandsbediening.

### Stap 5:

Ontgrendel het slot middels de sleutel en sluit de deur.

### Stap 6:

Vergrendel de deur door de sleutel twee volledige toeren om te draaien. Haal vervolgens de sleutel uit de cilinder. Vanaf nu is bediening van het slot middels de geprogrammeerde afstandsbediening(en) mogelijk.

## Deprogrammeren afstandbedieningen

### Stap 1:

Ontgrendel de deur en zet deze open

### Stap 2:

Draai de deur op slot terwijl de deur open blijft staan, zodat de (haak)schoten uitstaan.

### Stap 3:

Druk de "learnknop" gedurende 10 seconden in met de voorgeschreven dunne staaf (max. 3mm). Bij herkenning door de radio-ontvanger van het slot hoort u twee kort op elkaar volgende piepsignalen. Alle geprogrammeerde afstandsbedieningen zullen gewist worden. Het is niet mogelijk de afstandsbedieningen afzonderlijk te wissen. Wanneer de deprogrammering volbracht is, stopt de deprogrammeerfunctie vanzelf.